

Maîtrise d'ouvrage

Groupement de communes (76)

Coordinateur : maire de Fauville en Caux

Equipe de maîtrise d'oeuvre

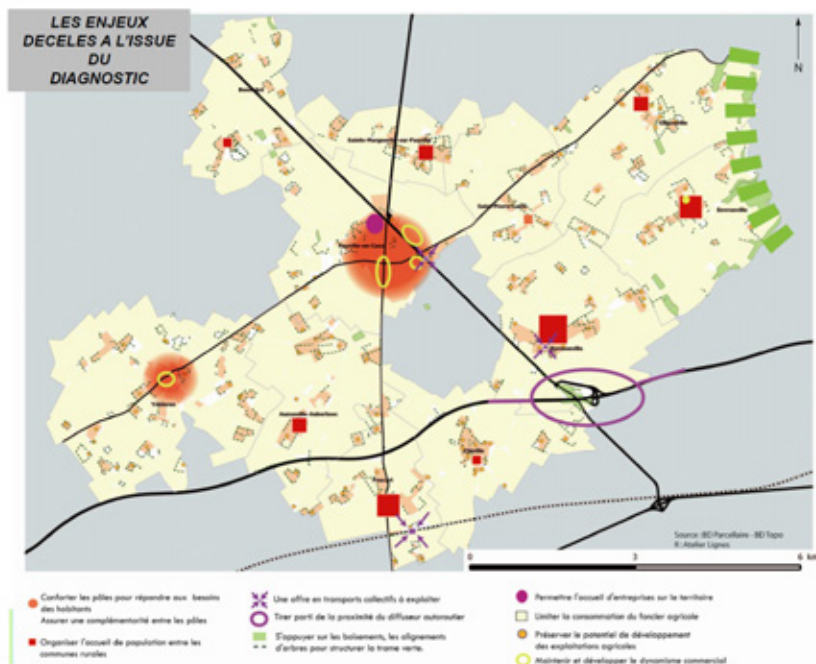
Atelier Lignes / ATTICA / Boite à plans

Missions

elaboration de 11 PLU

Montant des honoraires

191 450 € HT



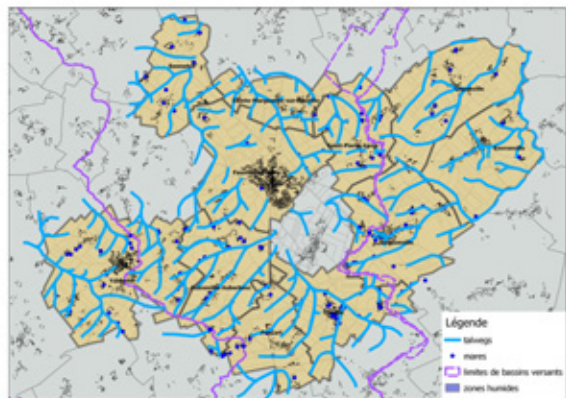
Onze communes de la communauté de communes Coeur de Caux ont souhaité élaborer leur PLU en parallèle afin de définir une stratégie globale de développement.

Les enjeux consistent notamment à prendre en compte les particularités du bassin de vie localisé autour de Fauville en Caux mais également à maîtriser le développement de ces territoires ruraux où le mitage de l'espace a conduit à une importante consommation de l'espace.

Les nombreuses études de cavités souterraines et les contraintes hydrauliques sont intégrées dans les documents d'urbanisme de chaque commune.



Fonctionnement hydraulique



La hiérarchie des voies

